





Bureau Veritas Certification



IMAC SPA

VIA MENOCCHIA 27 - 63062 MONTEFIORE DELL'ASO (AP) - Italy

I siti oggetto di certificazione sono in allegato al presente certificato. Bureau Veritas Italia S.p.A. certifica che il sistema di gestione dell'organizzazione sopra indicato è stato valutato e giudicato conforme ai requisiti della norma di sistema di gestione seguente:

**UNI PdR 125:2022**

Sistema di Gestione per la Parità di Genere  
Campo di applicazione

Misure per garantire la parità di genere nel contesto lavorativo relativo a progettazione, fabbricazione e distribuzione di calzature da passeggio per uomo, donna e bambino.

Data della certificazione originale:	27-Dicembre-2023
Data di scadenza precedente ciclo di certificazione:	NA
Data dell'Audit di certificazione / rinnovo:	18-Novembre-2023
Data d'inizio del presente ciclo di certificazione:	27-Dicembre-2023
Soggetto al continuo e soddisfacente mantenimento del sistema di gestione questo certificato è valido fino al:	26-Dicembre-2026

Certificato Numero: IT128349

Versione: 1

Data di emissione: 27-Dicembre-2023

  
SERGIO LANFRANCO Technical Manager



Indirizzo dell'organismo di certificazione:  
Bureau Veritas Italia S.p.A., Viale Monza, 347 - 20126 Milano, Italia  
Ulteriori informazioni sul campo di applicazione di questo certificato e sui requisiti applicati nella norma del sistema di gestione possono essere ottenuti consultando l'organizzazione.  
Per controllare la validità di questo certificato fare doppio click sul QR CODE o scaricarlo con apposita App.

19

ZERTIFIKAT ◆ CERTIFICATE ◆ 証明書 ◆ CERTIFICADO ◆ CERTIFICAT ◆ CERTIFICATO ◆ CERTIFICADO ◆ CERTIFICAT



# CERTIFICATO

Nr. 50 100 3840 Rev.008

NUMERO UNIFORME / UNIFORM NUMBER

IL SISTEMA DI GESTIONE PER LA QUALITÀ DI  
THE QUALITY MANAGEMENT SYSTEM OF



IMAC S.p.A.

SEDE LEGALE E OPERATIVA,  
REGISTERED OFFICE AND OPERATIONAL SITE

VIA MENOCCHIA 27  
IT - 63062 MONTEFIORE DELL'ASO (AP)

REG. OPERATIVO / WORK ALLOCATION 1 / OPERATIONAL SITES: SEE ANNEX T

È CONFORME AI REQUISITI DELLA NORMA  
HAO BEEN FOUND TO COMPLY WITH THE REQUIREMENTS OF

**UNI EN ISO 9001:2015**

QUESTO CERTIFICATO È VALIDO PER IL SEGUENTE CAMPO DI APPLICAZIONE  
THE CERTIFICATE IS VALID FOR THE FOLLOWING SCOPE OF APPLICATION

Progettazione, fabbricazione e distribuzione di calzature da passeggio  
per uomo, donna e bambino (SAP 05)

Design, manufacture and distribution of comfort footwear for men,  
ladies and children (SAP 05)



Per l'Organismo di Certificazione  
For the Certification Body  
TUV Italia S.r.l.

Validità / Validity

Da / From: 2022-01-20

A / To: 2025-01-20

SOC N° 0068

Numero dell'audit di certificazione precedente:  
No. of the previous certification audit:  
Numero dell'audit di certificazione successivo:  
No. of the subsequent certification audit:

  
Francesco Scarsella  
Direttore Generale / General Director  
Divisione Certificazione / Certification Division

Data emissione /  
Issuance Date:

2023-01-27

PRIMA CERTIFICAZIONE / FIRST CERTIFICATION: 2004-02-02

DATA DI SCADENZA DEL TU 1993-003 DI CERTIFICAZIONE: 2022-01-20  
EXPIRATION DATE OF THE LAST CERTIFICATION CYCLE: 2022-01-20

TO PROVIDE THE PRESENT CERTIFICATION, BUREAU VERITAS CERTIFICATION EUROPE S.A. HAS A NUMBER OF MEMBERS OF THE QUALITY OF THE ASSAULT (CERTIFICATE) ISSUED ON THE BASIS OF THE QUALITY MANAGEMENT SYSTEM OF THE COMPANY'S MANAGEMENT SYSTEMS.

TUV Italia • Corso SBN 100 • Via Certosa 121, Tel. 73 • 38031 Selve S/G. (Covadonga) • Italia • [www.tuv.it](http://www.tuv.it)

TUV®

# PROFILO AZIENDALE

## IMAC SpA - UNA STORIA ITALIANA

Mission Aziendale - Filosofia

La Storia


Fattori di successo

Il Prodotto

Imac nel Mondo

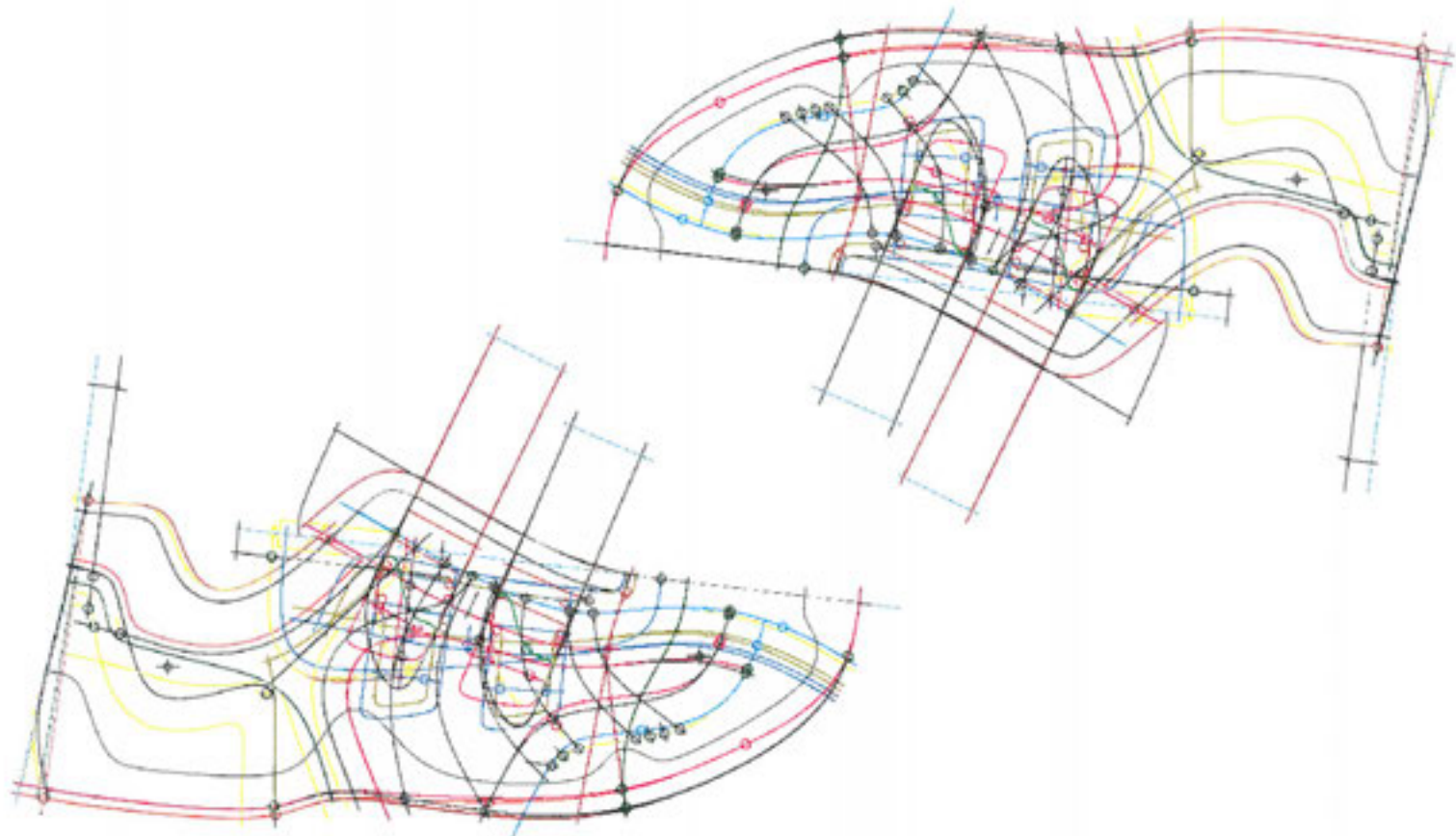
Dati di Sintesi

Organizzazione



IMAC SpA - UNA STORIA ITALIANA





IMAC, PRIMIGI, IGI&CO, ENVALSoft, EXTRA brands



# IMAC SpA

IMAC SpA opera da quasi cinquant'anni nel settore calzaturiero e oggi è uno dei gruppi italiani leader nella produzione di calzature per uomo, donna e bambino, con prodotti che spaziano dalla più tradizionale costruzione con fondo montato alla Stitch-down, dal tubolare al vulcanizzato, fino all'avanzata tecnologia dell'iniezione diretta su tomaia del fondo in poliuretano espanso.

I marchi IMAC, PRIMIGI, IGI&CO, ENVAL Soft, EXTR4 conosciuti e apprezzati in tutto il mondo, fondono tra loro ricerca stilistica, Know-How tecnologico calzaturiero e materiali accuratamente selezionati per un prodotto competitivo e qualitativamente superiore sul mercato.

## Mission aziendale - Filosofia

IMAC SpA si propone di produrre articoli di qualità, pensati per il comfort e la salute del piede, in linea con le tendenze, e di renderli accessibili a tutti grazie all'avanzato grado tecnologico e organizzativo raggiunto e all'impegno, serietà e passione che quotidianamente tutto il personale IMAC profonde nel proprio lavoro.

Tutta l'organizzazione dell'Azienda è dedicata e determinata nel perseguire il miglioramento continuo e la massima aspirazione è quella di essere considerati partner insostituibili dai propri clienti, rispondendo alle loro esigenze e migliorando la qualità della vita.



# PRIMIGI

**IGI&CO**<sup>®</sup>  
*made in Italy* 

**&**  
**EXTR4**

**ENVAL**<sup>®</sup> Soft  
*Made in Italy* 





**IMAC SpA viene fondata nel 1975 dai fratelli David e Renato Mazzocconi**



# La Storia

**IMAC S.p.A.** viene fondata nel 1975 dai fratelli David e Renato MAZZOCCONI come laboratorio per l'orlatura delle tomaie in conto terzi.

Nei primi anni '80 avviene la conversione da tomaificio a calzaturificio, con la scelta innovativa di produrre con tecnologia a iniezione diretta del fondo in poliuretano.

Nel 1997 inizia il processo di delocalizzazione dell'impresa. TUNIMA Sarl in Tunisia e BULIMA Eood in Bulgaria oggi sono realtà industriali che danno lavoro a più di 750 persone.

Nel 2001 viene acquisita IGI Calzature e Tecnologie e viene riportato agli antichi splendori il prestigioso marchio di calzature per bambini **PRIMIGI**.

Nel 2002 viene lanciato il marchio **IGI&CO**, destinato a soddisfare quella fascia mercato Uomo-Donna che richiede una calzatura di pregio, dai contenuti fortemente orientati verso la ricerca stilistica e l'innovazione tecnologica.

Nel 2004 inizia la collaborazione con la prestigiosa società statunitense **W.L.GORE**, proprietaria del marchio **GORE-TEX**, per la realizzazione di scarpe impermeabili e traspiranti.

Nel 2007 il Gruppo IMAC amplia il proprio business, aprendo la catena di negozi monomarca **PRIMIGI STORE**, con un nuovo format, calzature abbigliamento e accessori da 0 a 14 anni: in un unico negozio è possibile vestire un bambino dalla testa ai piedi.

Il 2 Aprile 2012 il Presidente socio fondatore **David Mazzocconi** muore a 74 anni andando a lavorare alle 5 di mattina nella nostra fabbrica in Tunisia.

Nel 2012 viene lanciato il progetto **IGI&CO STORE**, negozi monomarca calzature e abbigliamento per Uomo/Donna.

Sempre nel 2012 nasce il marchio **ENVAL Soft**, calzature destinate a una clientela che pone in primo piano la comodità ed il comfort del piede.

Come prima azienda calzaturiera delle Marche **Imac S.p.A.** raggiunge lo status doganale di "Esportatore Autorizzato" e la "Domiciliazione doganale", quindi anche la certificazione AEO (Operatore Economico Autorizzato) ed infine anche l'Autorizzazione per il Deposito Doganale.

Nel 2024, la **IMAC S.p.A.** ottiene l'importante certificazione per la "Parità di Genere" (Sede di Montefiore dell'Aso e Sede di Ellera di Corciano) secondo la prassi **UNI PdR 125:2022**, certificazione fortemente voluta dalla Direzione.

Nel 2024 viene lanciato il marchio **EXTR4**, una proposta athleisure pensata per soddisfare le nuove e più moderne esigenze di una clientela più giovane e attenta alla moda.

L'Azienda, con i suoi **6** siti di proprietà (complessivi **57.300 m<sup>2</sup>** coperti):

Montefiore dell'Aso - AP <b>IMAC S.p.A.</b> Sede Legale e Principale - Stabilimento Produttivo	10.000 m <sup>2</sup>
Ripatransone - AP <b>REDA RETAIL S.p.A.</b> Sede Operativa - Anche sede dell' Outlet Aziendale e dei Magazzini Prodotti Finiti	14.800 m <sup>2</sup>
Ellera di Corciano - PG <b>IMAC S.p.A. - DIVISIONE IGI</b> Cuore operativo del marchio Primigi	15.000 m <sup>2</sup>
Colonnella - TE <b>CAMI S.r.l.</b> Sede Produttiva	3.500 m <sup>2</sup>
Bizerte - Tunisia <b>TUNIMA Sarl</b> Sede Produttiva Estera	10.000 m <sup>2</sup>
Bobov Dol - Bulgaria <b>BULIMA Eood</b> Sede Operativa Estera	4.000 m <sup>2</sup>

e con i suoi cinque Marchi:

**IMAC** Grande Distribuzione Uomo/Donna/Bambino  
**PRIMIGI** Dettaglio Bambino  
**IGI&CO** Dettaglio Uomo/Donna  
**ENVAL Soft** Dettaglio Uomo/Donna Comfort  
**EXTR4** Dettaglio Uomo/Donna Athleisure

ha venduto nel 2023, **7** milioni di paia di calzature e **6** milioni di capi di abbigliamento, per un fatturato complessivo di Gruppo pari a **217** milioni di euro. IMAC S.p.A. occupa **1.300** dipendenti diretti (di cui **500** in Italia) e ha un indotto di **140** aziende satellite, con **9.000** addetti in **8** diverse nazioni. Una rete di **420** negozi **PRIMIGI STORE** e **IGI&CO STORE** in tutta Italia e in Europa.

**Complessivamente, il Gruppo IMAC S.p.A. dà lavoro a 10.300 persone.**





### I fattori determinati del successo dell'Azienda





# Fattori di successo

I fattori determinanti del successo dell'Azienda possono essere individuati nei seguenti punti:

•**Valorizzazione delle Risorse Umane:** è il perno del Sistema-Azienda, da cui derivano l'impegno, la serietà e la passione che tutto il personale profonde nel proprio lavoro.

•**Tecnologia, capacità e flessibilità produttiva:** punto d'eccellenza è rappresentato dalla tecnica d'iniezione diretta su tomaia del fondo in poliuretano, per cui la suola si forma aderendo direttamente alla tomaia, garantendo alla scarpa leggerezza e flessibilità, nonché una perfetta impermeabilità e isolamento termico. Oltre a questa, l'Azienda impiega ogni altra tecnica calzaturiera: dal montato all'ideal, dal tubolare al vulcanizzato.

•**Sistema Informativo aziendale** a elevato grado di sviluppo, che da sempre fornisce il massimo supporto alle diversificate esigenze aziendali e della clientela.

•**Attività di Marketing** con iniziative innovative e costanti volte a seguire tutte le nuove esigenze di Comunicazione, dai canali tradizionali al Drive to Store.

•**Ricerca e sviluppo:** i costanti investimenti, oltre al completo rinnovo delle collezioni a ogni stagione, hanno consentito al Gruppo di crescere progressivamente, accumulando un considerevole bagaglio di know-how e innovazioni, tra le quali:

•**IMACTEX:** una membrana impermeabile e traspirante che impedisce all'umidità esterna di penetrare all'interno della scarpa, senza impedire la naturale traspirazione del piede.

•**PRIMIGI SYSTEM:** un vero e proprio insieme di technicalities volte a rendere le scarpe da bambino PRIMIGI un concentrato di tecnologia, affidabilità, qualità (Flexible Action, Antishock, Easy Fitting, Lightness, Soft-Comfort).

•**AIR EFFECT SYSTEM:** un nuovo sottopiede composto da uno strato di materiale espanso rivestito di pelle naturale. Si produce così un cuscino d'aria che costituisce una base d'appoggio con alto standard di comfort.

•**SKY EFFECT SYSTEM:** una soletta antibatterica, riempita e foderata con una soffice pelle che protegge il piede del bambino dall'asperità del terreno.

•**ANTIBACTERIAL SYSTEM:** una soletta anatomica e antibatterica che offre al piede massima igiene, freschezza e comfort.

•**TECNOLOGIA GORE-TEX:** un laminato rivoluzionario che rende la calzatura traspirante e impermeabile in ogni sua parte garantendo un equilibrio termico ottimale e piedi freschi e asciutti in ogni condizione climatica.

•**Una capillare rete vendita e distributiva,** in costante e rapida espansione, assicura la presenza dei nostri prodotti su tutto il territorio nazionale, sia nella Grande Distribuzione che nel Dettaglio. In Europa e nel Mondo stiamo aprendo nuovi punti vendita e conquistando nuovi mercati.

•**Attenzione costante verso le esigenze del Cliente,** in particolare per quanto riguarda la sicurezza dei prodotti nelle materie prime acquistate.

•**Attenzione costante rivolta verso la Qualità del prodotto finito offerto al Cliente,** con un'attività di controllo qualità potenziata e uniformata su tutti i siti produttivi, per poter eccellere nel confronto con la concorrenza.

•**I Marchi aziendali IMAC, PRIMIGI, IGI&CO, ENVAL Soft, EXTR4** garantiscono un'ampia scelta di modelli, soddisfacendo tutte le esigenze dei consumatori, dal neonato all'uomo/donna, con campionari sempre attuali, pellami e materiali alla moda, di produzione italiana di prima qualità.

•**Ottimo rapporto qualità/prezzo,** come naturale sintesi di tutti i fattori elencati.



# Il Marketing





# Il Prodotto

**IMAC "Una Storia Italiana":** tutte le calzature di IMAC SpA sono il risultato di una sapiente unione tra tecnologie all'avanguardia e grande esperienza calzaturiera, in grado di garantire prodotti di elevate prestazioni tecniche come leggerezza, flessibilità, massimo comfort e stile italiano. Sono costruite selezionando i migliori pellami e materiali di prima scelta e pensate per fornire la giusta risposta a ogni occasione d'uso, con l'obiettivo di perseguire sempre un ottimo rapporto qualità/prezzo per la massima soddisfazione del consumatore finale. Da quasi cinquant'anni IMAC produce e commercializza le sue calzature in tutto il mondo ed è conosciuta oltre allo storico Corporate Brand IMAC anche per i suoi prestigiosi e diversificati Marchi.

**PRIMIGI "Feel New":** nel mondo delle calzature per bambini lo storico marchio è da sempre sinonimo di qualità e affidabilità, grazie alla specializzazione derivante dalla quasi cinquantennale esperienza. PRIMIGI conosce a fondo le esigenze specifiche di ogni piccolo e ne accompagna lo sviluppo, dai primi passi ai 14 anni, con soluzioni attentamente studiate alla conformazione anatomica del piede. Tutti i modelli sono progettati nei minimi dettagli per garantire durata, flessibilità, leggerezza, traspirazione e morbidezza. PRIMIGI da sempre coniuga il benessere dei bambini a un'attenta ricerca stilistica, proponendo e adeguando le ultime tendenze moda alle tante occasioni d'uso che li coinvolgono nel corso della giornata. E' grazie a questa profonda esperienza che PRIMIGI può offrire oggi un Total Look ampio e coordinato: le collezioni di abbigliamento e accessori proposte nella vasta rete di PRIMIGI STORE estendono la naturale vocazione del Marchio a tutto il mondo del bambino. Un vasto assortimento di calzature, abbigliamento, intimo e accessori, tutti fra loro coordinati e tutti in un solo luogo d'acquisto.

**I PRIMIGI STORE** sono una novità assoluta nel panorama europeo e sono gli unici in grado di vestire i bambini da 0 a 14 anni "dalla testa ai piedi", in un solo spazio tutto per loro!

**IGI&CO "Siamo quello che siamo", Made in Italy:** è un progetto all'insegna del wellness, del prodotto tecnico performante, della ricerca stilistica e del know-how calzaturiero italiano. Calzature pensate per donne e uomini dinamici, attenti allo stile e alle tendenze-moda, che non rinunciano comunque al comfort e al benessere. La vasta collezione di modelli assicura il look adeguato in ogni momento della giornata, dall'ufficio al tempo libero, dalle situazioni formali alle occasioni del citywear più libero. Una vasta gamma di prodotti che spazia tra le tendenze del momento senza mai trascurare le performance tecniche di leggerezza, flessibilità, traspirabilità e impermeabilità, grazie anche alla collaborazione con il marchio **GORE-TEX**.

IGI&CO, è presente nei centri città e nei migliori Centri Commerciali, con negozi monomarca **IGI&CO STORE** e una distribuzione capillare nei negozi multibrand.

**ENVAL Soft "Prenditela comoda", Made in Italy:** è il Marchio dedicato a chi considera il proprio benessere una priorità irrinunciabile ed è consapevole che solo scarpe accuratamente progettate garantiscono sostegno e comfort assoluto per tutta la giornata. Un'ampia e calibrata Collezione per Uomo e Donna che presta la massima attenzione alla salute e alla qualità: forme e plantari anatomici, pellami morbidissimi e di pregio, sottopiedi ammortizzanti e estraibili, contrafforti di sostegno, soles leggerissime. Sono solo alcuni dei grandi plus tecnici che si coniugano a eleganza e ricerca stilistica, per un comfort senza compromessi di un successo tutto Made in Italy!

**EXTR4** nasce dalla visione di creare calzature che combinino perfettamente efficienza atletica e design urbano. L'obiettivo è quello di accompagnare ogni passo di chi non si accontenta mai del minimo, di chi cerca sempre di superare i propri limiti e di esprimere la propria unicità attraverso ogni dettaglio. Ogni passo con EXTR4 è un viaggio "Ad Astra" - verso le stelle! EXTR4 si rivolge a una clientela giovane, che vive nelle città ma ama esplorare nuovi orizzonti di stile. Il target sono persone che lavorano, studiano, viaggiano e si divertono, sempre alla ricerca di nuove esperienze e sfide.





## IMAC nel Mondo





# IMAC nel Mondo:



**Vendite: 59% Italia - 41% Estero**



Dati di sintesi Gruppo IMAC SpA





# Dati di Sintesi

## Gruppo IMAC SpA

<b>IMAC Group "in pillole"</b>	<b>Totale</b>	<b>Italia</b>	<b>Estero</b>
Calzature vendute 2023 (paia)	7.158.904	3.936.957	3.221.947
Capi di abbigliamento venduti 2023 (pezzi)	5.703.504	5.490.653	212.851
Capacità produttiva giornaliera calzature (paia)	43.000	21.000	22.000
Fatturato 2023 (€)	217.726.611	128.458.700	89.267.911
Siti produttivi di proprietà	6	4	2
Mq coperti utilizzati	57.300	43.300	14.000
Dipendenti diretti	1.306	483	823
Nr. Negozi	422	394	28
Aziende collegate	136	63	73
Occupati indotto	9.075	2.554	6.521
Paesi di produzione	8	1	7





## I Siti di proprietà dell'Azienda



Montefiore dell'Asso - AP  
**IMAC S.p.A.**  
 Sede Legale e Principale - Stabilimento Produttivo



Ripatransone - AP  
**REDA RETAIL S.p.A.**  
 Sede Operativa - Anche sede dell'Outlet Aziendale e dei Magazzini Prodotti Finiti



Ellera di Corciano - PG  
**IMAC S.p.A. - DIVISIONE IGI**  
 Cuore operativo del marchio Privigi



Colonnella - TE  
**CAMI S.r.l.**  
 Sede Produttiva



Itzerte - Tunisia  
**TUNIMA Sarl**  
 Sede Produttiva Estera

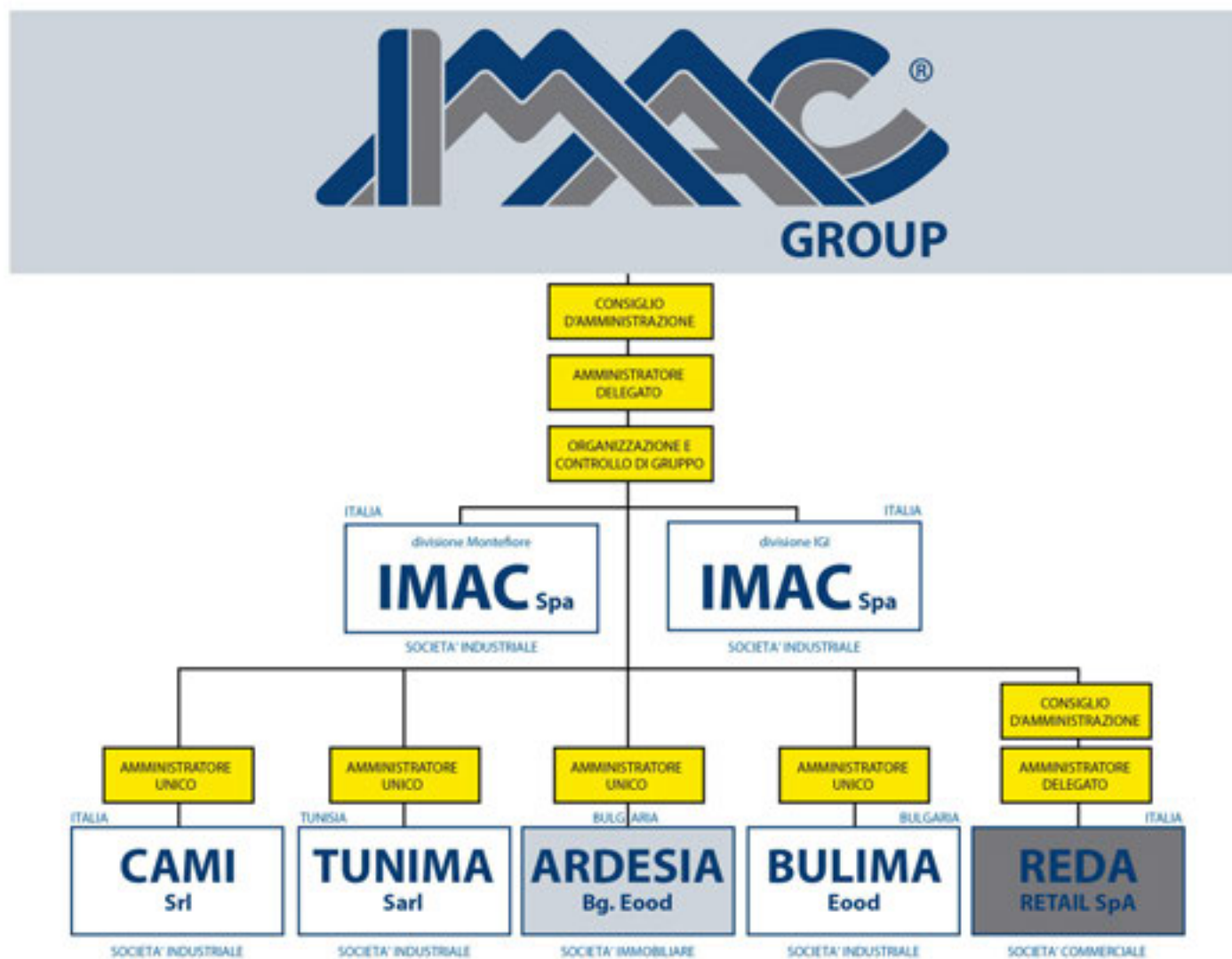


Bobov Dol - Bulgaria  
**BULIMA Eood**  
 Sede Operativa Estera



# Organizzazione

La struttura societaria del Gruppo IMAC può essere rappresentata con il seguente schema:











IMAC SpA  
Via Menocchia, 27  
63062 Montefiore dell'Aso (AP) - ITALY  
Tel: +39 0734 938721 - Fax: +39 0734 938223  
info@imac-italia.it www.imacspa.com

IMAC SpA Divisione IGI  
Via Sandro Pertini, 6  
06073 Ellera di Corciano (PG) - ITALY  
Tel: +39 075 50281 - Fax: +39 075 5171795  
www.primigi.com www.igieco.it www.envalsoft.it www.extr4.it



**REVISIONE DATI** Luglio 2024